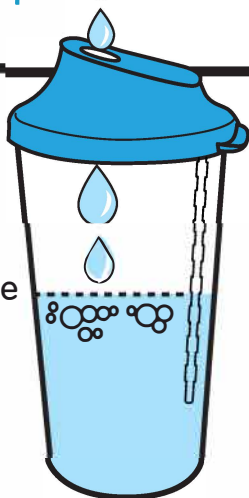


Comment utiliser votre **hydrapep**

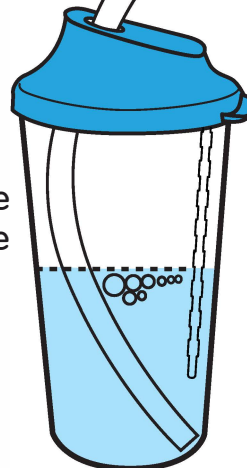
1

Remplissez votre Hydrapep avec de l'eau propre jusqu'à la marque de 10 cm.

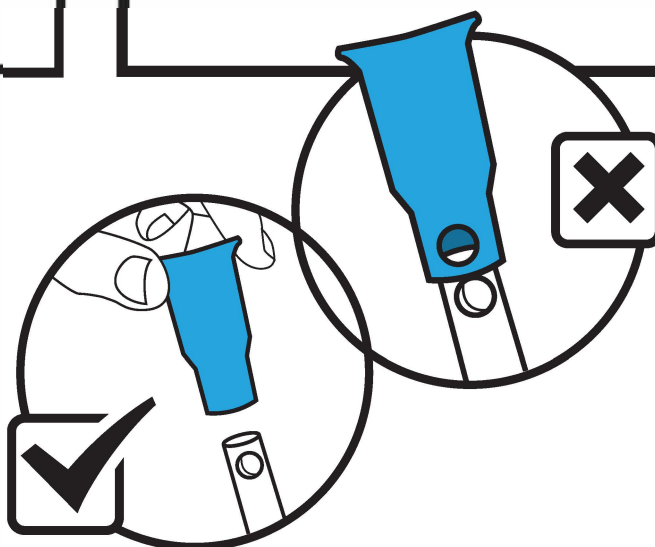


2

Insérez le tube dans le couvercle de sorte que l'extrémité du tube repose sur la base de la bouteille.

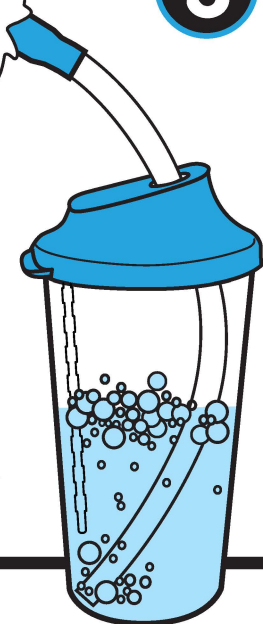


Assurez-vous que les trous dans le tube et l'embout buccal ne sont pas alignés ou se chevauchent.



3

Inspirer puis placez l'embout buccal dans votre bouche et soufflez des bulles dans l'eau pendant cinq secondes. Faites cela dix fois.



4

Toux ou expirez avec force, puis reposez-vous pendant 1 à 2 minutes.

5

Répétez les étapes 3 et 4 une ou deux fois de plus.

6

Exécutez ce programme trois fois par jour.

Arrêtez-vous si vous vous sentez étourdi.

Changez l'eau entre les sessions et lavez Hydrapep quotidiennement. Hydrapep va au lave-vaisselle.

Veuillez consulter le mode d'emploi pour un guide complet de l'assemblage, des précautions d'utilisation et des contre-indications. Lisez toujours l'étiquette. Utilisez uniquement comme indiqué. Si les symptômes persistent, consultez votre médecin ou professionnel de la santé.

Un produit de Resolve Healthcare

RII Resolve Healthcare
www.resolvehealthcare.com.au