

Come usare hydrapep

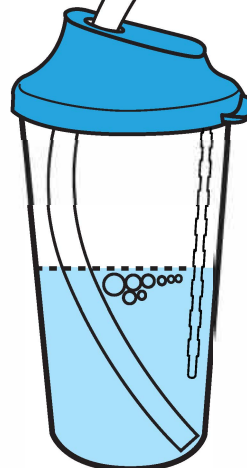
1

Riempire Hydrapep con acqua pulita fino al segno dei 10 cm.

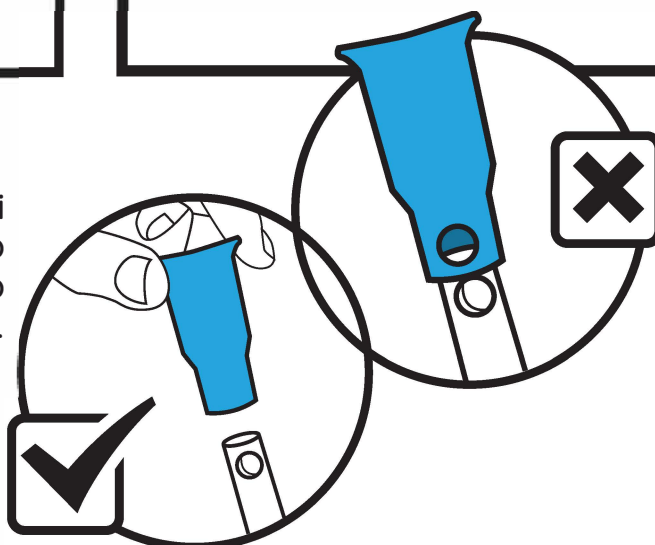


2

Inserire il tubicino attraverso il tappo fino al raggiungimento della base della bottiglia.



Assicurarsi che i fori del tubicino e del bocaglio **NON** si sovrappongano fra di loro.



3

Inspirare, successivamente posizionare il bocaglio all'interno della bocca e soffiare nell'acqua per 5 secondi facendo delle bolle.



4

Tossire o espirare con forza. Successivamente riposare per uno – due minuti.

5

Ripetere il punto 3 e il punto 4 per una – due volte.

6

Ripetere questa procedura per tre volte al giorno.

Interrompere la procedura in caso di capogiro o stordimento.

Cambiare l'acqua tra le varie sessioni e pulire Hydrapep quotidianamente. Hydrapep è lavabile in lavastoviglie.

Raccomandiamo la lettura delle Istruzioni per l'Uso affinché si venga a conoscenza della corretta modalità di assemblaggio e utilizzo, delle cautele da adottare e delle controindicazioni. Leggere sempre l'etichetta. Utilizzare solo come indicato. Se i sintomi persistono, contattare il proprio medico di famiglia o un operatore sanitario.

Hydrapep è
un dispositivo
medico prodotto
da Resolve

RII Resolve
Healthcare
www.resolvehealthcare.com.au