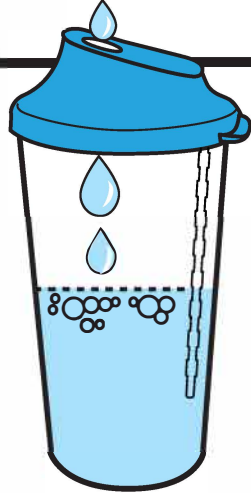


# Cómo utilizar su **hydrapep**

**1**

Llene su Hydrapep con agua limpia hasta la línea que marca los 10 cm.

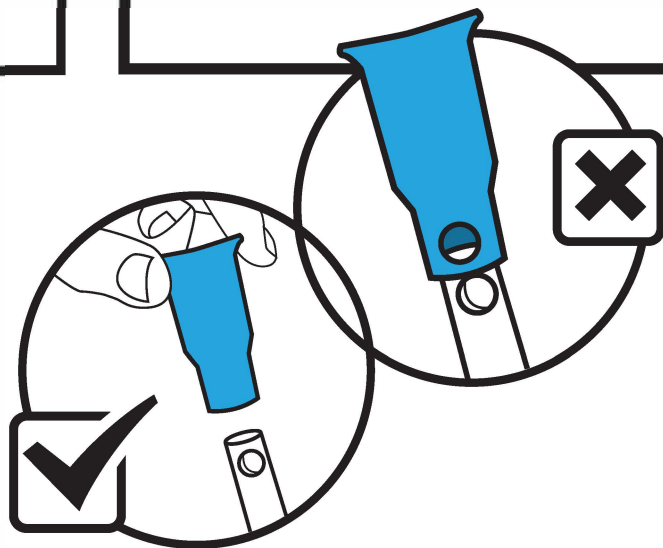


**2**

Inserte el tubo a través de la tapa de manera que el extremo del tubo descansa sobre la base de la botella.

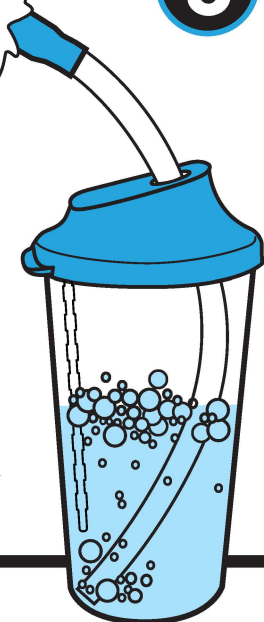


Asegúrese de que los orificios en el tubo y la boquilla no se alineen ni se superpongan entre sí.



**3**

Inhale, luego coloque la boquilla en su boca y sople haciendo burbujas en el agua durante cinco segundos. Repita esto diez veces.



**4**

Tosa o resople, luego descansa por uno ó dos minutos.

**5**

Repita los pasos 3 y 4 una o dos veces más.

**6**

Realice este programa tres veces al día.

Deténgase si se siente mareado. Cambie el agua entre sesiones y lave Hydrapep diariamente. Hydrapep es apto para lavavajillas.

Por favor lea las instrucciones de uso para obtener una guía completa de montaje, precauciones de uso y contraindicaciones. Lea siempre la etiqueta. Utilícelo solo según las indicaciones. Si los síntomas persisten, consulte a su médico o profesional de la salud.

Un producto de Resolve Helathcare

**RII** Resolve Healthcare  
[www.resolvehealthcare.com.au](http://www.resolvehealthcare.com.au)